



**ACTIVITEITEN Logent
2026**

INTRODUCTIE FULFILMENTACTIVITEITEN

FULFILMENTSPECIALIST

- Logent is een allround fulfilment partner die geen enkele uitdaging uit de weg gaat, de fulfilmentactiviteiten zijn te verdelen over drie hoofdactiviteiten:
 - B2C-fulfilment
 - B2B-fulfilment
 - Specialistisch fulfilment
- De eigen software van Logent in combinatie met de jarenlange ervaring maakt het mogelijk om een breed assortiment aan fulfilmentdiensten aan te bieden. Binnen de fulfilmentmarkt is dit uniek, aangezien de meeste partijen een bepaalde focus hebben op één van de diensten. Vanuit het huidige pand in Bleiswijk belevt Logent klanten over de hele wereld, de onderneming heeft alle kennis in huis om de juiste vervoerder te zoeken bij elke order.
- Onderstaand een overzicht van de verschillende activiteiten:

B2C-FULFILMENT

- Bedienen van consumenten veelal voor webwinkels, de opkomst van e-commerce speelt een belangrijke rol bij de vragen naar deze fulfilmentdienst.
- De klantenservice is extra belangrijk bij consumentengoederen, Logent kan haar klanten deze dienst desgewenst uit handen nemen.
- Logent is in staat wereldwijd te bezorgen. Dit zijn voornamelijk pakketten en brievenbusstukken.
- Voor 21:00 uur besteld = de volgende dag in huis (in Nederland).

B2B-FULFILMENT

- Bedienen van de zakelijke markt, dit betreft een zeer brede groep bedrijven.
- Speciale cross-dock-software
- Veelal gaat het om grotere verzendingen die onder meer op pallets vervoerd worden.
- Het aantal internationale leveringen ligt hier hoger dan bij andere diensten die Logent uitvoert.
- Het is een opkomende markt, voorheen werd voor zakelijke verzendingen niet altijd gedacht aan het inschakelen van fulfilmentpartners zoals Logent.

SPECIALISTISCH FULFILMENT

- Logent helpt haar klanten bij het verzorgen van acties en zorgt daarbij voor een juiste verdeling van de actiematerialen
- Het uitsturen van POS-materialen voor (grote) winkelketens is iets wat Logent vakkundig uitvoert.
- Logent voert diverse acties uit voor haar klanten alvorens de producten naar de eindgebruiker gaan zoals assembleren, om verpakken en Lifo-/Fifo-uitleveringen.
- Houdbaarheidsdata, productiedata en batchcodes kunnen worden vastgelegd voor NVWA.

OVERIGE DIENSTEN

- Logent neemt desgewenst de klantenservice uit handen en kan deze professioneel invullen.
- Met de eigen software kunnen abonnementen geregistreerd en bijgehouden worden.
- Dedicated transport: de goederen worden direct door de transporteur van A naar B gebracht zonder overslag.
- Financieel fulfilment waarbij financiële administratieve zaken uit handen worden genomen door Logent.

FULFILMENT SERVICE



Koppeling software

- Logent gebruikt haar eigen software en maakt zelf de interfaces met de webshop- en verkoopplatforms. De slimme software is compatibel met de meeste webshop-hosting-systemen en andere platforms zoals BOL en Amazon.
- De software neemt veel werk uit handen: het voorraadbeheer van de klant wordt overgenomen, orders worden automatisch opgehaald en na verzending voorzien van een track-and-trace. Deze wordt samen met de orderstatus teruggekoppeld aan de webshop.

Orderverwerking

- Bij het binnenkomen van de order wordt deze automatisch gecontroleerd op de volledigheid van alle benodigde gegevens.
- Voor zendingen buiten de EU worden de douanedocumenten klaargemaakt.

Orderhandling

- Logent pakt de producten in en stelt de order samen. Elk artikel wordt gescand door de inpakker, het IT-systeem controleert of de order volledig is, als dit het geval is wordt er een verzendlabel geprint. Door deze procedure komen inpakfouten zeer zelden voor.

Postverzending

- Logent maakt gebruik van een ruim aanbod aan vervoerders. Op basis van afmeting, gewicht en locatie wordt berekend welke vervoerder het beste de postzending kan uitvoeren.
- Zijn er vanuit de klant bepaalde voorkeuren voor een vervoerder, is dit uiteraard geen probleem.

Nazorg

- Logent ontzorgt klanten door hen het retourproces uit handen te nemen. In samenspraak met de klant wordt bepaald of het artikel nog verkoopbaar is. Alle informatie omtrent retourzendingen is terug te vinden in het klantenportaal van Logent.
- Logent neemt desgewenst ook de klantenservice uit handen. Deze wordt professioneel ingericht, meteen apart telefoonnummer en e-mailadres. Alle gesprekken worden middels een ticketsysteem geadmistreerd.

Specialistisch fulfilment

- Logent verzorgt ook de fulfilment voor acties (mailingen, refundacties, POS-materialen, gepersonaliseerde uitingen, giftcards, etc.).
- Dit kunnen doorlopende en eenmalige acties zijn, waarbij het belangrijk is dat de juiste materialen in de juiste taal op het juiste moment en op de juiste plaats aankomen.



> 150

Leveringslanden
Per 31-12-2021



> 120.000

SKU



100%

Dedicated
klantenservice

FULFILMENTSERVICE - PROCESOVERZICHT



LOCATIE

TOELICHTING

Sinds 1 September 2018 is Logent gevestigd aan de Spectrumlaan 31 te Bleiswijk. Voorheen was de onderneming gevestigd in Zoetermeer, deze locatie was echter niet toereikend meer. De nieuwe locatie betreft een moderner pand met veel meer capaciteit, dit was hard nodig om de groei aan te kunnen.

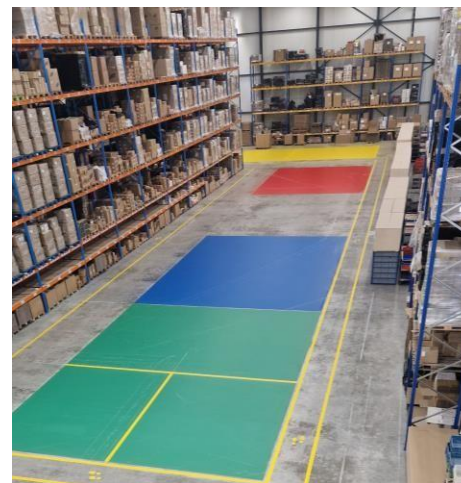
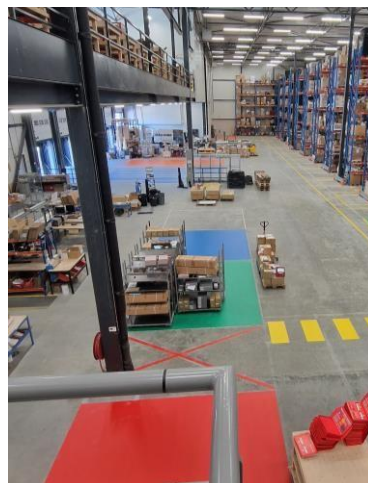
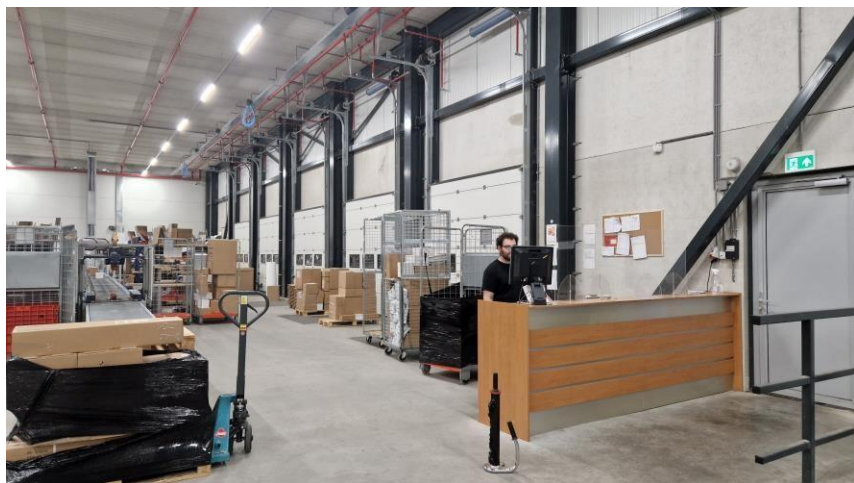
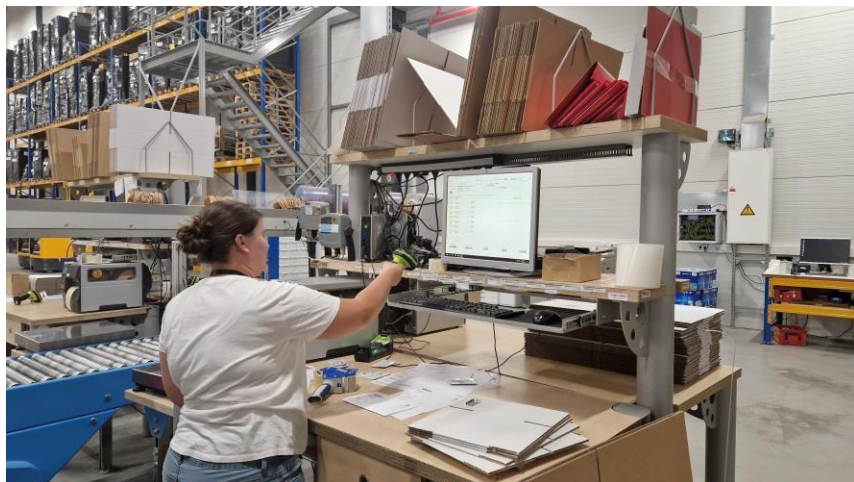
Informatie over bedrijfsruimte

Algemeen

Adres	:	Spectrumlaan 31, Bleiswijk (NL)
Oppervlakte bedrijfshal (BVO)	:	6305m ²
Oppervlakte mezzanine	:	492m ²
Oppervlakte kantoorruimte	:	706m ²
Aantal docks	:	10
Aantal parkeerplaatsen	:	Circa 20
Bouwjaar	:	2017



LOCATIE – FOTO IMPRESSIE



INFORMATIESYSTEMEN, CERTIFICATEN EN LIDMAATSCHAPPEN

INFORMATIE SYSTEMEN

Het ICT-systeem is door Logent zelf geschreven. In 2001 is begonnen met het ontwikkelen van dit systeem. Het systeem is gemaakt voor het verwerken van orders en bijhouden van abonnementen. Gedurende de afgelopen 20 jaar is het systeem steeds verder uitgebreid.

De kracht van het systeem is de flexibiliteit met betrekking tot de verschillende manieren van orderverwerking, het snel kunnen aansluiten op diverse webshop platforms, verkoopplatforms en de snelheid waarmee nieuwe interfaces gemaakt kunnen worden. Veranderingen kunnen snel doorgevoerd worden en geschikt gemaakt worden voor alle klanten. Speciale wensen worden in overleg met een klant besproken.

Naast het uitstekend op orde hebben van de informatiesystemen heeft Logent ook diverse certificaten en lidmaatschappen. Deze worden aan de rechterzijde weergegeven. Duurzaamheid en positievemaatschappelijke initiatieven staan hoog in het vaandel bij Logent.

ISO certificeringen

Logent Netherlands Bleiswijk B.V.

Spectrumlaan 31

2665 NM Bleiswijk, Netherlands

Logistics solutions including warehouse operations, production logistics, port and terminal services, consultancy services, transport management, customs services, staffing and recruitment.

ISO 9001:2015

ISO 14001:2015

ISO 45001:2023

CERTIFICATEN EN LIDMAATSCHAPPEN

CERTIFICATEN

- ISO
- SKAL Bio
- Qshops keurmerk

LIDMAATSCHAPPEN

- WWF
- Thuiswinkel business partner
- Villa Joep
- DHL GoGreen



thuiswinkel
business partner



BIO CONTROLE



CROSS-PLATFORM ORDER-FULFILMENT

Binnen e-commerce, wat op zichzelf staand al een groeimarkt is, vindt er een andere ontwikkeling plaats die veel kansen biedt voor Logent.

Bovenstaande heeft betrekking op bestaande verkoopplatformen zoals BOL, Amazon, Zalando, Miinto, Maisonette etc. Steeds meer bedrijven bieden hun producten via deze platformen aan, waarbij ook het fulfilment via deze platformen kan lopen. Bovengenoemde partijen zullen echter nooit fulfilment voor elkaar gaan doen. Logent doet dat wel en graag zelfs. Vanuit één voorraad kan Logent voor de klant verzorgen dat de orders die binnenkomen via de diverse verkoopplatforms worden ingepakt, verzonden en terug gemeld. Logent zorgt voor de interfaces met de diverse verkoopplatformen.

ERVARING EN KENNIS COMMERCIEEL INZETTEN

Voor grotere bedrijven is de overstap naar B2C vaak een hele overschakeling. De bedrijfsprocessen zijn voornamelijk gericht op grote B2B-leveringen. Om een B2C levering rendabel te maken, combineert Logent deze door ook de markt voor de kleinere B2B leveringen te ontsluiten. Vanuit het eigen systeem is het mogelijk om vanuit één voorraad op efficiënte wijze zowel de (kleinere) B2B-als de B2C-markt te bevoorraden. Hierdoor is de businesscase vaak wel lonend voor de grotere bedrijven. Er liggen veel kansen om hiernoo meer mee te doen, ook omdat de feedback vanuit de markt goed is. Zo heeft BOL zelfs een aantal klanten doorgestuurd naar Logent, zodat deze begeleid kunnen worden in dit proces. Daarnaast zijn er tegenwoordig veel buitenlandse bedrijven van buiten de EU die e-commerce willen starten in de EU. Zij zoeken een partij als Logent die voor hen de ontvangst van containers, de opslag, het inpakken en het verzenden kan verzorgen. Logent is met haar ervaring de ideale partner om te helpen de EU-markt beter te begrijpen



